

Menschen mit Schwerbehinderung



Gesamtbetroffene im RTK am 31.12.2023: 17.460 Personen
 Bevölkerungsanteil: 9,6% davon: ♀=50,1%, ♂=49,9%

Definition der Behinderung nach § 2 Abs. 1 SGB IX

Körperliche, seelische, geistige oder Sinnesbeeinträchtigungen die zusammen mit

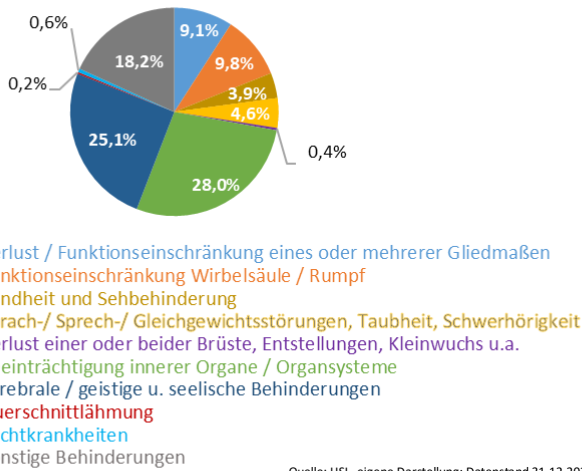
- bestimmten Einstellungen in der Bevölkerung und / oder umweltbedingten Barrieren eine gleichberechtigten Teilhabe an der Gesellschaft behindern können und
- mit hoher Wahrscheinlichkeit länger als sechs Monate andauern.

Grad der Behinderung (GdB) nach § 2 VersMedV

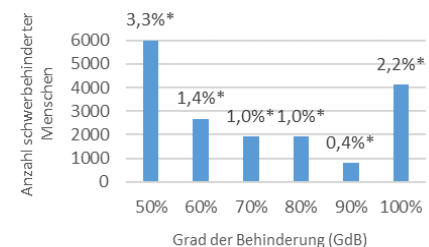
Der GdB wird durch das Versorgungsamt festgestellt. Grundlage der Bewertung sind die Auswirkungen auf die Teilhabe am Leben, nicht eine medizinische Diagnose.

- Ab GdB 50 besteht Schwerbehinderung.
- Ab GdB 30 besteht die Möglichkeit einer Schwerbehinderung gleichgestellt zu werden (Voraussetzung: ohne die Gleichstellung kann kein geeigneter Arbeitsplatz erlangt werden).

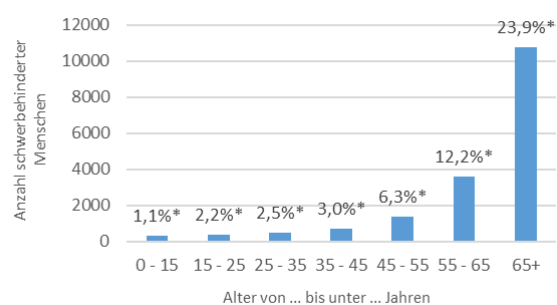
Prozentuale Verteilung nach Art der schwersten Behinderung in Hessen



Menschen mit Schwerbehinderung im RTK nach GdB
 *Anteil an der Gesamtbevölkerung



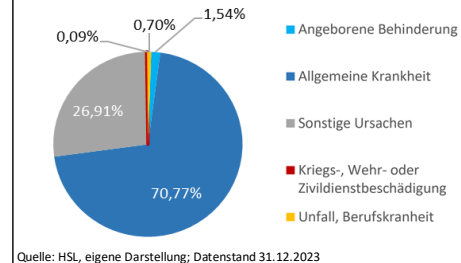
Menschen mit Schwerbehinderung im RTK nach Altersgruppe
 *Anteil an d. Bevölkerung der jew. Altersgruppe



Zusammenfassung

- 9,6% der Bevölkerung im RTK sind von Schwerbehinderung betroffen, davon mehr als ein Drittel mit einem GdB von 80 - 100.
- Insgesamt entspricht die Häufigkeit etwa dem hessischen Durchschnitt.
- Es gibt keine geschlechtsspezifischen Auffälligkeiten.
- In den letzten 10 Jahren hat der Bevölkerungsanteil mit Schwerbehinderung leicht abgenommen.
- Mit zunehmendem Alter steigt der Bevölkerungsanteil mit Schwerbehinderung exponentiell an.
- Mit Abstand häufigste Ursache für Schwerbehinderung sind allgemeine Erkrankungen.
- Am häufigsten kommt es zu Beeinträchtigungen innerer Organe sowie zu zerebralen, geistigen und seelischen Behinderungen.
- Neben den körperlichen u. geistigen Einschränkungen der Betroffenen verursachen Einstellungen der Mitmenschen sowie physische, kommunikative, digitale und strukturelle Barrieren das Ausmaß der Behinderung.

Ursachen für Schwerbehinderung in Hessen



Weitere Informationen

Regierungspräsidium Gießen

<https://rp-giessen.hessen.de/versorgung-und-familie/schwerbehinderung>



Bundesarbeitsgemeinschaft der Inklusionsämter und Hilfen der Sozialen Entschädigung (BIH) e.V.

<https://www.bih.de>



Entwicklung der Anzahl von Menschen mit Schwerbehinderung

