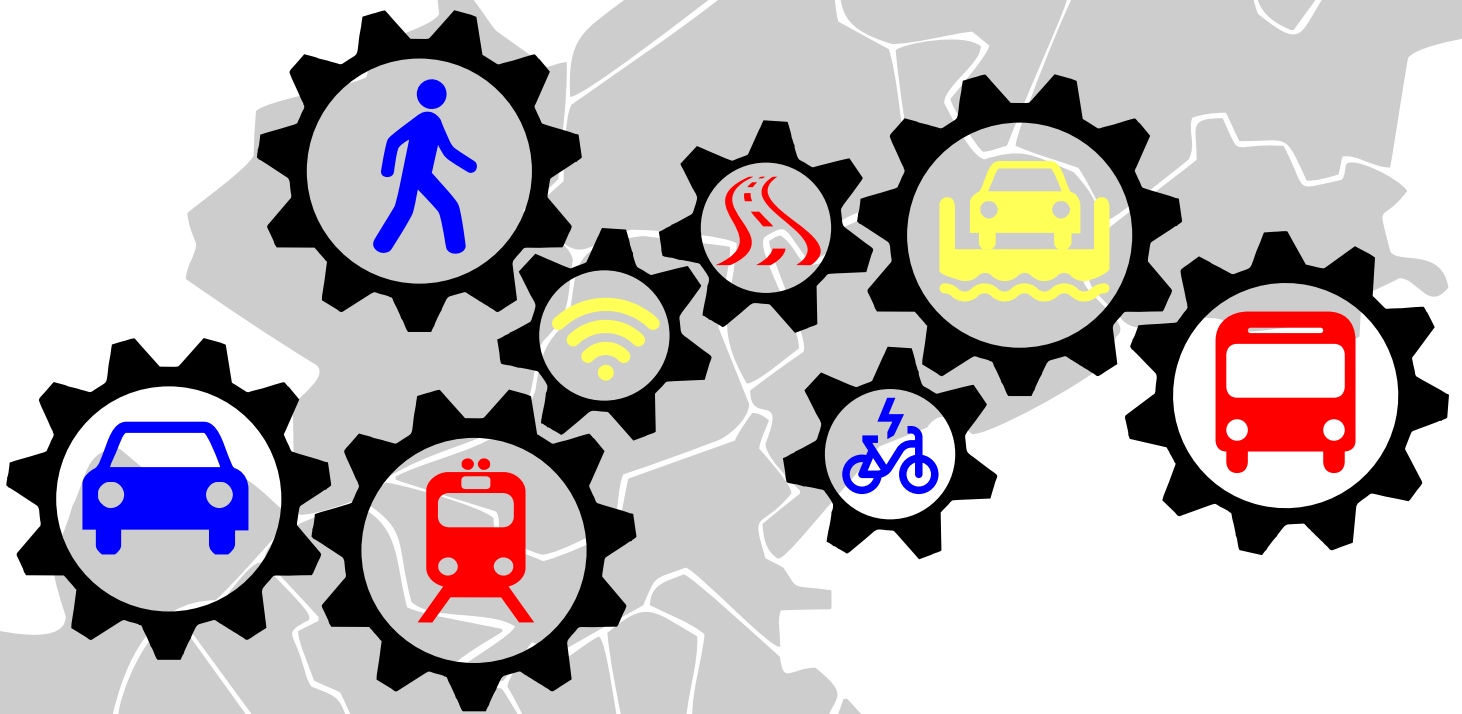




Mobilitätskonzept für den Rheingau-Taunus-Kreis



**Livestream am 25. November 2021, 18:00 Uhr
auf www.zusammen-zukunft.de**

Mobilität ist eines der ganz zentralen Zukunftsthemen

im Rheingau-Taunus-Kreis und betrifft alle Bürgerinnen und Bürger. Über einen Zeitraum von zwei Jahren wurde in Zusammenarbeit mit Expertinnen und Experten ein Mobilitätskonzept entwickelt, das bis 2030 umgesetzt werden soll. Alle Verkehrssektoren, Straße, Schiene, Bus, Rad- und Fährverkehr, wurden auf Schwachstellen und Problemlagen untersucht.

80 konkrete Maßnahmen

wurden unter Beteiligung zahlreicher Akteure definiert.

Mehrere Beteiligungsprozesse

haben die Bürgerinnen und Bürger des Landkreises miteinbezogen. Ebenso wurden die Interessen und Vorstellungen der 17 kreisangehörigen Kommunen, der Verkehrsanbieter RMV und RTV, der Fährbetriebe und Taxiunternehmen, sowie ADAC, ADFC und weiterer Verkehrspartner berücksichtigt.

In einem spannenden einstündigen Livestream

stellen interessante Studiogäste wichtige Erkenntnisse, Ergebnisse und Maßnahmen aus der Studie vor. Unter anderem werden Schienenverkehr, Busverkehr, Radverkehr und innovative Konzepte beleuchtet. Wie ist der Stand der Dinge und was wird bis 2030 verändert und verbessert?

Die Zuschauerinnen und Zuschauer

haben in diesem Livestream wieder die Möglichkeit, in einem Chat Anregungen zu geben und Fragen zu stellen, die entweder in der Sendung direkt von den Fachleuten aufgegriffen oder anschließend beantwortet werden.

Schalten Sie ein -

am Donnerstag, dem 25. November 2021 um 18:00 Uhr.

Einfach auf der Startseite von www.zusammen-zukunft.de den Stream anklicken. Keine Registrierung notwendig.